

## 目的

制定成品倉庫相關封裝材料收料標準，作為成品倉庫及外包廠採購及驗收遵循依據。

## 適用範圍

成品倉庫所有相關封裝材料。

## 內容

### WAFER 封裝用材料(參表一)

- 海棉
- 泰維克紙
- EPE 發泡板
- 圓形晶盒
- 晶盒標籤
- PVC 封口膠帶
- CODE 產品圓形標籤
- 急件產品圓形標籤

### CHIP 封裝用材料(參表一)

- 靜電金屬袋
- CHIP Tray 盤標籤
- Tray 盤內防靜電紙
- Tray 盤內無塵紙
- Tray 盤內鋁箔紙

### PACKAGE 封裝用材料(參表一)

- 紙箱
  - ◆ FPG1/2 紙箱
  - ◆ TUBE 一入箱
  - ◆ QFP、LQFP、TQFP 一入共用紙箱
  - ◆ TAPE ON REEL 內箱(SOP)
  - ◆ TAPE ON REEL 內箱(SOT-89)
  - ◆ 四入外箱
  - ◆ TAPE ON REEL 外箱

- STRIP
  - ◆ 150 mil SOP
  - ◆ 300 mil SOP
  - ◆ 20-Pin TSSOP
  - ◆ 32-Pin PLCC
  - ◆ 168-Pin PLCC
- 靜電金屬袋
  - ◆ QFP、LQFP、TQFP 共用靜電金屬袋
  - ◆ QFP、LQFP、TQFP 共用鋁箔金屬袋(Dry Bake 專用)
  - ◆ SOP、PLCC 共用靜電金屬袋
  - ◆ SOP、PLCC、SOJ TAPE ON REEL 共用鋁箔金屬袋
  - ◆ 3 Pin 靜電金屬袋(T0-92 及 SOT-89 專用)
- 氣泡布
  - ◆ 填充用氣泡布
  - ◆ QFP 防震用氣泡袋(Dry Bake 專用)
  - ◆ TAPE ON REEL 防震用氣泡袋
- 其他
  - ◆ 溼度顯示卡(Dry Bake 專用)
  - ◆ 乾燥劑(Dry Bake 專用)
  - ◆ P.P.打包帶
  - ◆ 一入箱標籤

#### 出貨封裝用材料 (參閱表一)

- TUBE 一入空白箱
- 二入外箱
- 空白二入外箱
- 四入空白外箱
- WAFER 外箱
- 出貨外箱標籤
- 客戶特殊需求標籤
- 出貨裝發票袋子
- OPP 封箱透明膠帶

#### CHIP 標準封裝量 (參閱附件一)

PACKAGE 標準封裝量、TAPE ON REEL 標準封裝量(參閱附件二~1、二~2)

表一：封裝材料規格表

包材用途	類別	名稱	材質、規格	備註
WAFER 封裝用材料	海棉	5" 及 6" 海棉	15cm(直徑) × 0.5cm(厚)	
		8" 海棉	20cm(直徑) × 0.5cm(厚)	
	泰維克紙	5" 及 6" 泰維克紙	15cm(直徑) × 90um(厚)	
		8" 泰維克紙	20cm(直徑) × 90um(厚)	
	EPE 發泡板	5" 及 6" EPE 發泡板	52cm(長) × 7.5cm(寬) × 5m(厚)	
		8" EPE 發泡板	69cm(長) × 7.5cm(寬) × 0.5cm(厚)	
	圓形晶盒	5" 及 6" 圓盒	180mm(直徑) × 8cm(高)	PVC 材質上下蓋或以旋轉皆可
		8" 圓盒	230mm(直徑) × 8.5cm(高)	
	晶盒標籤		45mm(長) × 105mm(寬)	P.P.撕不破環保標籤紙
	PVC 封口膠帶		19mm(寬)	紅色及藍色，具良好延展性
CODE 產品圓形標籤		28mm(直徑)	藍底黑字	
急件產品圓形標籤		28mm(直徑)	紅底黑字	
CHIP 封裝用材料	抗靜電金屬袋		18cm(長) × 10cm(寬) × 0.12mm(厚)	阻抗值 <10E+10Ω 靜電消散速率: 5000V < 2 sec
	Tray 盤標籤		4.4cm(長) × 4.4cm(寬)	白色(整數盤)及黃色(尾數盤)
	Tray 盤內無塵紙		4.5cm(長) × 4.5cm(寬) × 0.06mm(厚)	適用於厚度 8(含)mil 以下及大於 300 ea/盤
	Tray 盤內抗靜電紙		4.5cm(長) × 4.5cm(寬) × 0.075mm(厚)	
	Tray 盤內鋁箔紙		4.5cm(長) × 4.5cm(寬) × 0.03mm(厚)	適用於厚度 8(含)mil 以下及大於 300 ea/盤
Package 封裝用材料	紙箱	FPG1/2	170mm(長) × 150mm(寬) × 65mm(高)	OTP Writer 等專用(參附件三)品名: FPG 1/2 紙箱
		TUBE 一入箱	605mm(長) × 175mm(寬) × 95mm(高)	(參閱附件四)品名: 盛群一入箱
		QFP、LQFP、TQFP 一入共用紙箱	355mm(長) × 150mm(寬) × 90mm(高)	(參閱附件五)品名: 盛群 LQFP 箱
		TAPE ON REEL 內箱 (SOP)	355mm(長) × 340mm(寬) × 50mm(高)	(參閱附件六)品名: TAPE&REEL 一入箱
		TAPE ON REEL 內箱 (SOT-89)	170mm(長) × 150mm(寬) × 65mm(高)	
		四入外箱	625mm(長) × 370mm(寬) × 230mm(高)	(參閱附件七)品名: 盛群四入箱
		TAPE ON REEL 外箱	560(長) × 360(寬) × 385(高)	(參閱附件八)品名: 盛群 TAPE&REEL 十入箱

包材用途	類別	名稱	材質、規格	備註
Package 封裝用材料	STRIP	150 Mil SOP	50cm(長) × 6mm(寬) × 15m(厚)	硬度 50 度 適用：150 mil SOP 20 PIN SSOP
		300 Mil SOP	50cm(長) × 8mm(寬) × 3m(厚)	硬度 50 度 適用：300 mil SOP 330 mil SOP
		20 PIN TSSOP	50cm(長) × 4mm(寬) × 0.8mm(厚)	硬度 50 度 適用：20 PIN TSSOP
		32、44 PIN PLCC	50cm(長) × 8mm(寬) × 4m(厚)	硬度 50 度 適用：20 PIN TSSOP
		68、84 PIN PLCC	50cm(長) × 30mm(寬) × 4mm(厚)	硬度 50 度 適用：68、84 PIN PLCC
	靜電金屬袋	QFP、LQFP、TQFP 共用靜電金屬袋	(150+80) × 480mm(長) × 0.12mm(厚)	阻抗值 <10E+10Ω 靜電消散速率：5000V<2 sec
		QFP、LQFP、TQFP 共用鋁箔金屬袋(Dry Bake 專用)	(150+80) × 480mm(長) × 0.15mm(厚)	阻抗值 <10E+10Ω 靜電消散速率：5000V<2 sec
		SOP、PLCC 共用靜電金屬袋	700mm(長) × (180+95)mm(寬) × 0.12mm(厚)	阻抗值 <10E+10Ω 靜電消散速率：5000V<2 sec 適用：SOP、SSOP、PLCC 及 TSSOP 系列產品
		SOP、PLCC、SOJ TAPE ON REEL 共用鋁箔金屬袋	470mm(長) × 410mm(寬) × 0.5mm(厚)	阻抗值 <10E+10Ω 靜電消散速率：5000V<2 sec 適用：大於(含)32 PIN SOP、PLCC 及大於(含)48 PIN SOJ 系列產品
		3 PIN 靜電金屬袋 (TO-92 及 SOT-89 專用)	222mm(長) × 166mm(寬) × 0.1mm(厚)	阻抗值 <10E+10Ω 靜電消散速率：5000V<2 sec
	氣泡布	填充用氣泡布	140mm(長) × 310mm(寬) × 25mm(氣泡直徑)	阻抗值 <10E+10Ω 靜電消散速率：5000V<2 sec
		QFP 防震用氣泡袋 (Dry Bake 專用)	140mm(長) × 310mm(寬) × 10mm(氣泡直徑)	阻抗值 <10E+10Ω 靜電消散速率：5000V<2 sec
		TAPE ON REEL 防震用氣泡袋(SOT-89、TO-92 例外)	370mm(長) × 360+90mm(寬) × 10mm(氣泡直徑)	阻抗值 <10E+10Ω 靜電消散速率：5000V<2 sec
		溼度顯示卡(Dry Bake 專用)	RH 20~40%	
		乾燥劑(Dry Bake 專用)	50g (2 units)	矽膠粒材質
	其他	P.P.打包帶	8m(寬) × 0.5m(厚)	黑色尼龍，可耐溫 150°C

包材用途	類別	名稱	材質、規格	備註
出貨		一入箱標籤	100mm(長) × 57mm(寬)	銅版紙材質
		TUBE 一入空白箱	610mm(長) × 168mm(寬) × 97mm(高)	(參閱附件九) 品名：空白一入箱
		二入外箱	622mm(長) × 225mm(寬) × 195mm(高)	(參閱附件十) 品名：盛群二入箱
		空白二入外箱	622mm(長) × 225mm(寬) × 195mm(高)	(參閱附件十一) 品名：空白二入箱
		四入空白外箱	625mm(長) × 355mm(寬) × 225mm(高)	(參閱附件十二) 品名：空白四入箱
		WAFER 外箱	380mm(長) × 375mm 寬) × 230mm(高)	(參閱附件十三) 品名：盛群 WAFER 箱
		出貨外箱標籤	140mm(長) × 100mm(寬)	銅版紙材質
		客戶特殊需求標籤	詳如客戶客戶特殊需求標籤作業規範	
		出貨裝發票袋子	136mm(長) × 250mm(寬)； 黃色牛皮紙	有"PACKING LIST ENCLOSED"字樣

## 附件一：CHIP 標準封裝量

Tray 盤 X size (mil)	Tray 盤 Y size (mil)	EA/盤	TRAYS	EA/疊	是否 真空封裝	是否 放乾燥劑	是否放濕 度指示卡
411	411	16	5	80	Y	N	N
25	258	25	4	100	Y	N	N
205	175	50	4	200	Y	N	N
220	190	50	4	200	Y	N	N
390	105	52	5	260	Y	N	N
152	175	80	5	400	Y	N	N
75	152	80	5	400	Y	N	N
105	110	100	5	500	Y	N	N
110	120	100	5	500	Y	N	N
120	110	100	5	500	Y	N	N
120	120	100	5	500	Y	N	N
135	135	100	5	500	Y	N	N
135	175	100	5	500	Y	N	N
150	150	100	5	500	Y	N	N
155	125	100	5	500	Y	N	N
100	90	200	5	1000	Y	N	N
105	110	200	5	1000	Y	N	N
115	68	250	4	1000	Y	N	N
75	80	250	4	1000	Y	N	N
90	100	200	5	1000	Y	N	N
90	80	250	4	1000	Y	N	N
90	95	250	4	1000	Y	N	N
95	90	250	4	1000	Y	N	N
60	70	400	5	2000	Y	N	N

- 說明:
1. CHIP 之 X 軸及 Y 軸各加上 10MIL 為使用上列 TARY 盤之原則。
  2. CHIP thickness 度 8(含)mil 以下及大於 300 ea/盤，於每盤擺放無塵紙及鋁箔紙。

## 附件二~1：PACKAGE 標準封裝量

腳數	代碼	類/管 (盤)	管(盤) 小箱	小策數/ 大箱	類/ 小箱	承載 方式	是否 Bake	是否真 空封裝	是否放 乾燥劑	是否放濕 度指示卡	小箱 類別	外箱 類別	備註
<b>COF</b>													
190	AF	30	60	2	1800	Tray	N	Y	Y	Y	特殊 內箱	四入 外箱	
280	BF	50	40	2	2000	Tray	N	Y	Y	Y			
328	CF	50	100	2	5000	Tray	N	Y	Y	Y			
<b>DIP</b>													
8	C2	60	60	4	3600	Tube	N	N	N	N	盛群 一入箱	四入 外箱	300mil
14	E2	30	60	4	1800	Tube	N	N	N	N			300mil
16	F2	30	60	4	1800	Tube	N	N	N	N			300mil
18	G2	25	60	4	1500	Tube	N	N	N	N			300mil
20	H2	22	60	4	1320	Tube	N	N	N	N			300mil
22	I2	20	50	4	1000	Tube	N	N	N	N			400mil
24	J2	17	40	4	680	Tube	N	N	N	N			600mil
28	K2	15	40	4	600	Tube	N	N	N	N			600mil
32	L2	13	40	4	520	Tube	N	N	N	N			600mil
40	M2	10	40	4	400	Tube	N	N	N	N			600mil
42	N2	10	40	4	400	Tube	N	N	N	N			600mil
48	Q2	9	40	4	360	Tube	N	N	N	N			600mil
<b>LQFP</b>													
32	LL	250/盤	10/盤	8	2500	Tray	Y	Y	Y	Y	盛群 LQFP 箱	四入 外箱	
44	PL	250/盤	10/盤	8	2500	Tray	Y	Y	Y	Y			
44	PM	160/盤	10/盤	8	1600	Tray	Y	Y	Y	Y			
48	QL	250/盤	10/盤	8	2500	Tray	Y	Y	Y	Y			
64	SL	160/盤	10/盤	8	1600	Tray	Y	Y	Y	Y			
80	XL	90/盤	10/盤	8	900	Tray	Y	Y	Y	Y			14×14×1.4
80	XM	119/盤	10/盤	8	1190	Tray	Y	Y	Y	Y			12×12×1.4
80	XN	160/盤	10/盤	8	1600	Tray	Y	Y	Y	Y			10×10×1.4
100	VL	90/盤	10/盤	8	900	Tray	Y	Y	Y	Y			14×14×1.4
128	WL	90/盤	10/盤	8	900	Tray	Y	Y	Y	Y			
144	1L	60/盤	10/盤	8	600	Tray	Y	Y	Y	Y			
<b>MSOP</b>													
8	CN	100	128	4	12800	Tube	N	N	N	N	盛群 一入箱	四入 外箱	
<b>PLCC</b>													
20	H5	16	60	4	960	Tube	N	Y	N	N	盛群 一入箱	四入 外箱	
32	L5	32	100	4	3200	Tube	N	Y	N	N			
44	P5	27	60	4	1620	Tube	N	Y	N	N			
52	R5	30	60	4	1800	Tube	N	Y	N	N			
68	T5	20	60	4	1200	Tube	N	Y	N	N			
84	U5	15	40	4	600	Tube	N	Y	N	N			

腳數	代碼	顆/管 (盤)	管(盤) 小箱	小架數/ 大箱	顆/ 小箱	承載 方式	是否 Bake	是否真 空封裝	是否放 乾燥劑	是否放濕 度指示卡	小箱 類別	外箱 類別	備註
<b>QFP</b>													
44	P8	96	10/盤	8	960	Tray	Y	Y	Y	Y	盛群 LQFP 箱	四入 外箱	10×10
48	Q8	96	10/盤	8	960	Tray	Y	Y	Y	Y			10×10
52	R8	84	10/盤	8	840	Tray	Y	Y	Y	Y			
64	S8	50	10/盤	8	500	Tray	Y	Y	Y	Y			14×20
80	X8	50	10/盤	8	500	Tray	Y	Y	Y	Y			14×20
100	V8	50	10/盤	8	500	Tray	Y	Y	Y	Y			14×20
128	W8	50	10/盤	8	500	Tray	Y	Y	Y	Y			14×20
144	18	24	10/盤	8	240	Tray	Y	Y	Y	Y			
160	Y8	24	10/盤	8	240	Tray	Y	Y	Y	Y			
208	Z8	24	10/盤	8	240	Tray	Y	Y	Y	Y			
<b>SDIP</b>													
42	N3	15	40	4	600	Tube	N	N	N	N	盛群 一入箱	四入 外箱	600mil
<b>SKY</b>													
22	I9	22	60	4	1320	Tube	N	N	N	N	盛群 一入箱	四入 外箱	300mil
24	J9	18	60	4	1080	Tube	N	N	N	N			300mil
28	K9	16	60	4	960	Tube	N	N	N	N			300mil
<b>SOP</b>													
8	C4	100	200	4	2000	Tube	N	Y	N	N	盛群 一入箱	四入 外箱	150mil
14	E4	58	100	4	5800	Tube	N	Y	N	N			150mil
16	F4	46	100	4	4600	Tube	N	Y	N	N			300mil
16	FN	50	100	4	5000	Tube	N	Y	N	N			150mil
18	G4	42	100	4	4200	Tube	N	Y	N	N			300mil
20	H4	38	100	4	3800	Tube	N	Y	N	N			300mil
24	J4	31	100	4	3100	Tube	N	Y	N	N			300mil
2	K4	27	100	4	2700	Tube	N	Y	N	N			300mil
28	KW	26	100	4	2600	Tube	N	Y	N	N			330mil
32	L4	21	100	4	2100	Tube	N	Y	N	N			445~450mil
44	P4	21	100	4	2100	Tube	N	Y	N	N			500mil
<b>SOJ</b>													
28	KJ	25	100	4	2500	Tube	N	Y	N	N	盛群 一入箱	四入 外箱	300mil
<b>SOT89</b>													
3	A4	2000/ 包	30/包	4	60000	Bag	N	N	N	N	盛群 一入箱	四入 外箱	
<b>SOT23</b>													
3	A7	2000/ 包	30/包	4	60000	Bag	N	N	N	N	盛群 一入箱	四入 外箱	
<b>SOT223</b>													
3	A8	70	100	4	700	Tube	N	N	N	N	盛群 一入箱	四入 外箱	
<b>SOT25</b>													
5	57	2000/ 包	30/包	4	60000	Bag	N	N	N	N	盛群 一入箱	四入 外箱	

腳數	代碼	顆/管 (盤)	管(盤) 小箱	小策數/ 大箱	顆/ 小箱	承載 方式	是否 Bake	是否真 空封裝	是否放 乾燥劑	是否放濕 度指示卡	小箱 類別	外箱 類別	備註	
<b>SOT26</b>														
6	67	2000/ 包	30/包	4	60000	Bag	N	N	N	N	盛群 一入箱	四入 外箱		
<b>SSOP</b>														
16	FD	100	100	4	10000	Tube	N	Y	N	N	盛群 一入箱	四入 外箱	150mil	
20	HB	58	200	4	11600	Tube	N	Y	N	N				
20	HD	66	100	4	6600	Tube	N	Y	N	N				209mil
24	JD	58	100	4	5800	Tube	N	Y	N	N				
24	JB	60	192	4	11520	Tube	N	Y	N	N				
28	KB	48	100	4	4800	Tube	N	Y	N	N				209mil
28	KD	50	100	4	5000	Tube	N	Y	N	N				150mil
48	QD	30	100	4	3000	Tube	N	Y	N	N				
56	RD	26	100	4	2600	Tube	N	Y	N	N				
<b>TO92</b>														
3	AA	1000/ 包	20/包	4	20000	Bag	N	Y	N	N	盛群 一入箱	四入 外箱		
<b>TO220</b>														
3	A5	50	40	4	200	Tube	N	Y	N	N	盛群 一入箱	四入 外箱		
<b>TO263</b>														
3	A6	50	40	4	200	Tube	N	Y	N	N	盛群 一入箱	四入 外箱		
<b>TO252</b>														
3	A9	50	40	4	200	Tube	N	Y	N	N	盛群 一入箱	四入 外箱		
<b>TQFP</b>														
44	PT	96/盤	10/盤	8	960	Tray	Y	Y	Y	Y	盛群 LQFP 箱	四入 外箱		
100	VT	96/盤	10/盤	8	960	Tray	Y	Y	Y	Y				
<b>TSOP</b>														
28	K1	234/盤	10/盤	8	2340	Tray	N	Y	N	N	盛群 LQFP 箱	四入 外箱	8×20	
32	L1	156/盤	10/盤	8	1560	Tray	N	Y	Y	Y				
32	LB	208/盤	10/盤	8	2080	Tray	N	Y	Y	Y				
<b>TSSOP</b>														
8	CS	160	200	4	32000	Tube	N	Y	N	N	盛群 一入箱	四入 外箱		
16	FS	90	200	4	18000	Tube	N	Y	N	N				
20	HS	76	100	4	7600	Tube	N	Y	N	N				173mil
48	QS	39	100	4	3600	Tube	N	Y	N	N				
48	QB	49	163	4	7987	Tube	N	Y	N	N				
<b>TCP</b>														
262	AP	2000	5	5	10000	Tube	N	Y	N	N	特殊 內箱	特殊 外箱		
333	EP	2000	5	5	10000	Tube	N	Y	N	N				
<b>QFN</b>														
32	LQ	409/盤	10/盤	4	1090	Tray	Y	Y	Y	Y	盛群 LQFP 箱	四入 外箱		

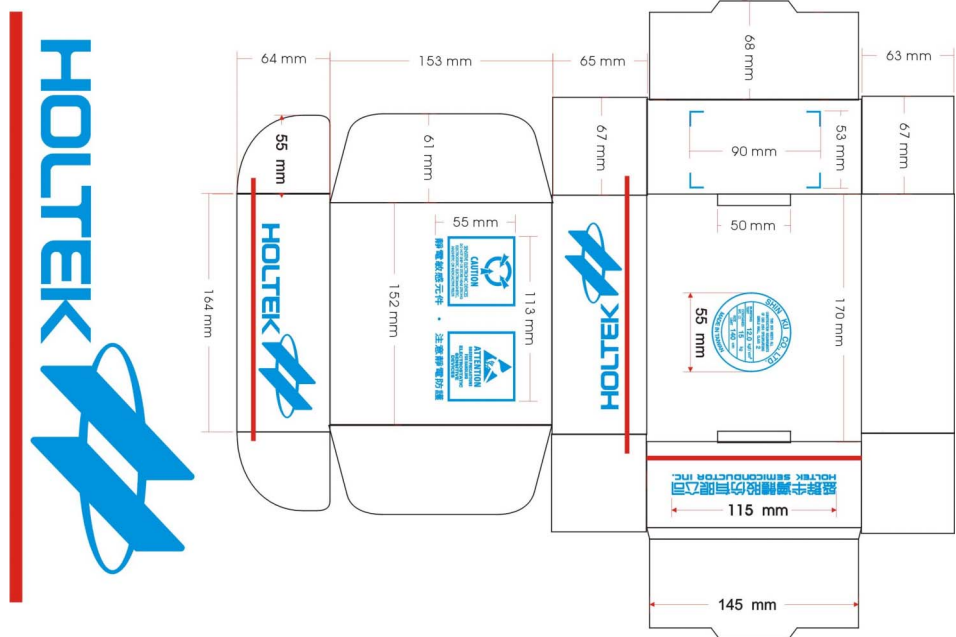
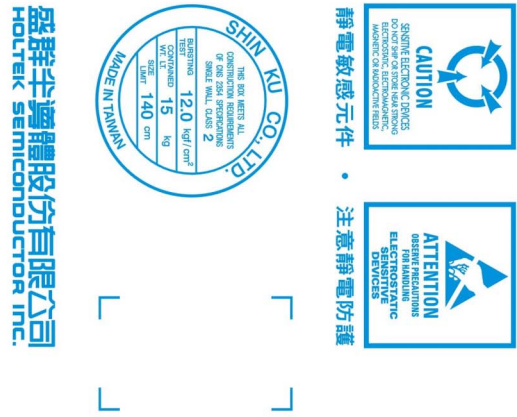
## 附件二~2：TAPE ON REEL 標準封裝量

腳數	代碼	顆/捲 (盒)	捲/小箱	顆/盒	捲/大箱	顆/箱	是否 Bake	是否真 空封裝	是否放 乾燥劑	是否放濕 度指示卡	備註
<b>MSOP</b>											
8	CN	2500	2	5000	20	50000	N	N	N	N	
<b>PLCC</b>											
32	L5	1000	1	1000	10	10000	N	Y	N	N	
44	P5	500	1	500	10	5000	N	Y	N	N	
<b>QFP</b>											
64	S8	1000	1	1000	10	10000	N	Y	N	N	
100	V8	1000	1	1000	10	10000	N	Y	N	N	
128	W8	1000	1	1000	10	10000	N	Y	N	N	
<b>SOP</b>											
8	C4	2500	2	5000	20	50000	N	N	N	N	150mil
14	E4	2500	1	2500	10	25000	N	N	N	N	150mil
16	F4	1000	1	1000	10	10000	N	N	N	N	300mil
16	FN	2500	1	2500	10	25000	N	N	N	N	150mil
18	G4	1000	1	1000	10	10000	N	N	N	N	300mil
20	H4	1000	1	1000	10	10000	N	N	N	N	300mil
24	J4	1000	1	1000	10	10000	N	N	N	N	300mil
28	K4	1000	1	1000	10	10000	N	N	N	N	300mil
28	KW	1000	1	1000	10	10000	N	N	N	N	330mil
32	L4	1000	1	1000	10	10000	N	Y	N	N	445~450mil
<b>SOJ</b>											
28	KJ	1000	1	1000	10	10000	N	N	N	N	
<b>SOT25</b>											
5	57	3000	4	12000	56	168000	N	N	N	N	
<b>SOT26</b>											
6	67	3000	4	12000	56	168000	N	N	N	N	
<b>SOT89</b>											
3	A4	1000	4	4000	56	56000	N	N	N	N	
<b>SSOP</b>											
16	FD	2500	1	2500	10	25000	N	N	N	N	
20	HD	2000	1	2000	10	20000	N	N	N	N	
24	JD	2500	1	2500	10	25000	N	N	N	N	150mil
28	KB	2000	1	2000	10	20000	N	N	N	N	
28	KD	2500	1	2500	10	25000	N	N	N	N	
48	QD	1000	1	1000	10	10000	N	Y	N	N	
56	RD	1000	1	1000	10	10000	N	Y	N	N	
<b>TO92</b>											
3	AA	2000	1	2000	10	20000	N	N	N	N	
<b>TQFP</b>											
100	VT	1000	1	1000	10	10000	N	Y	N	N	

腳數	代碼	顆/捲 (盒)	捲/小箱	顆/盒	捲/大箱	顆/箱	是否 Bake	是否真 空封裝	是否放 乾燥劑	是否放濕 度指示卡	備註
TSOP											
28	K1	2000	1	2000	10	20000	N	N	N	N	
32	L1	1000	1	1000	10	10000	N	Y	N	N	
TSSOP											
8	CS	2500	1	2500	10	25000	N	N	N	N	
16	TS	2000	1	2000	10	20000	N	N	N	N	
20	HS	2000	1	2000	10	20000	N	N	N	N	

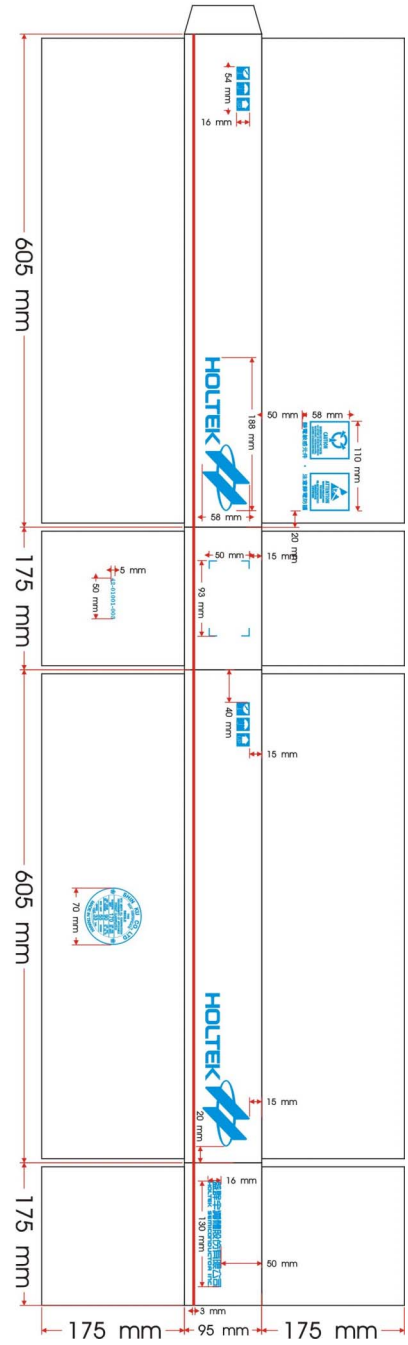
附件三：FPG 1/2 紙箱

- NOTE:
1. 品名：FPG1/2紙盒
  2. 紙箱尺寸：L170xW150xH65
  3. 尺寸公差：±3mm
  4. 紙箱材質：面紙B2級白紙 220  
 底紙 A級底紙 140  
 260
  5. 破裂強度：12KGS±1KGS
  6. 瓦楞紙皮厚度：3mm±1mm
  7. 顏色：細直線3mm為紅色 Y/100.M/100  
 其餘皆為天空藍M/50.C/100



附件四：盛群一入箱

- NOTE:
1. 品名: 盛群一入箱
  2. 紙箱尺寸: L605xW175xH95
  3. 尺寸公差: ±3mm
  4. 紙箱材質: 面紙B2級白紙  
 芯紙 140  
 A級底紙 260
  5. 破裂強度: 170LBS±10LBS
  6. 瓦楞紙皮厚度: 3mm±1mm
  7. 顏色: 細直線3mm為紅色 Y/100. M/100  
 其餘皆為天空藍 M/50. C/100
  8. 紙箱貼合處: 重疊部分35mm以上



盛群半導體股份有限公司  
HOLTEK SEMICONDUCTOR INC.



42-01001-003



靜電敏感元件



注意靜電防護

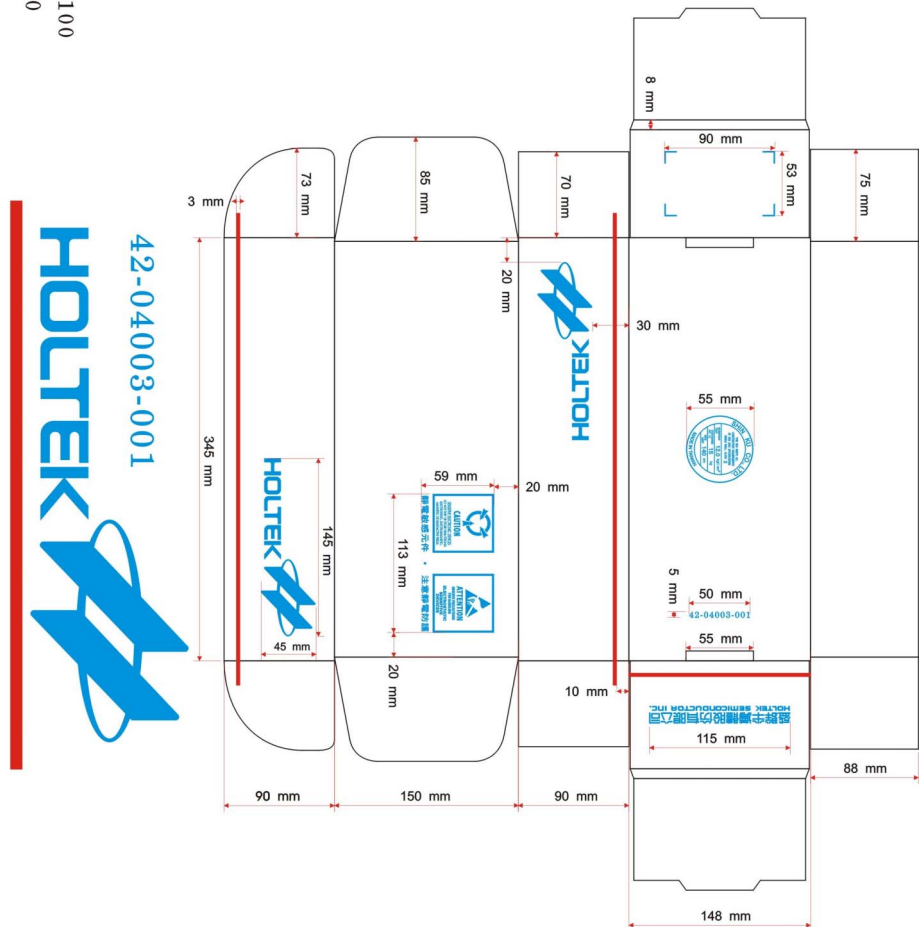
### 附件五：盛群 LQFP 箱



盛群半導體股份有限公司  
HOLTEK SEMICONDUCTOR INC.

NOTE:

1. 品名：盛群 LQFP 箱
2. 紙箱尺寸：L355xW150xH90
3. 尺寸公差：±3mm
4. 紙箱材質：面紙 B2 級白紙 220 磅紙 140 A 級底紙 260
5. 破裂強度：12KGS±1KGS
6. 瓦楞紙皮厚度：3mm±1mm
7. 顏色：細直線 3mm 為紅色 Y/100.M/100 其餘皆為天空藍 M/50.C/100
8. 紙箱貼合處：重疊部分 35mm 以上

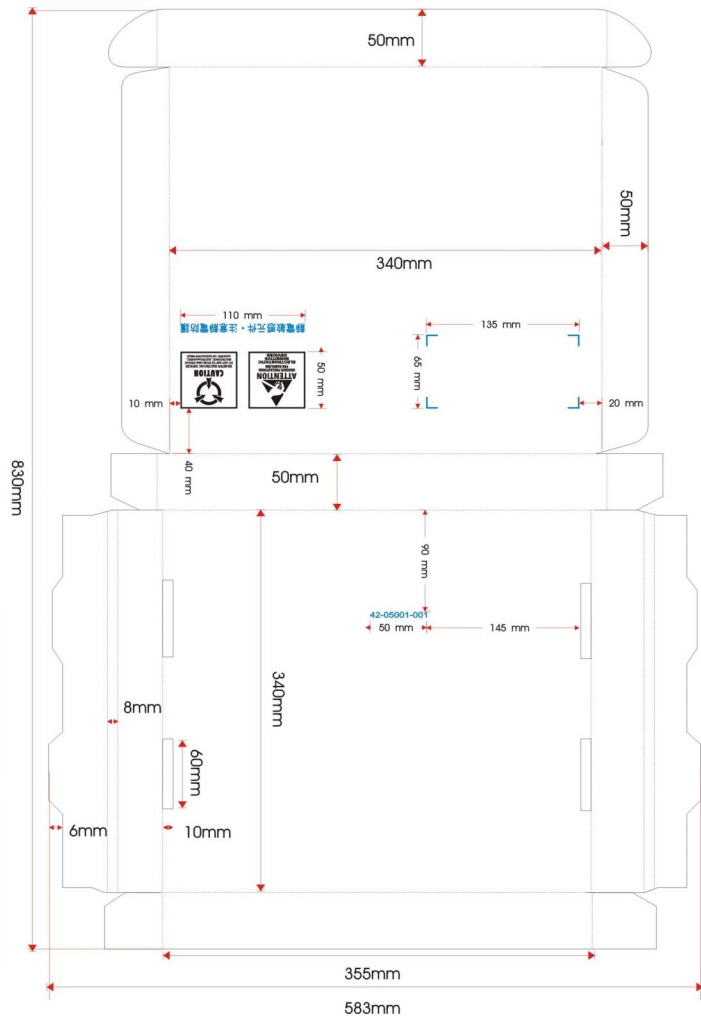


附件六：TAPE&REEL 一入箱

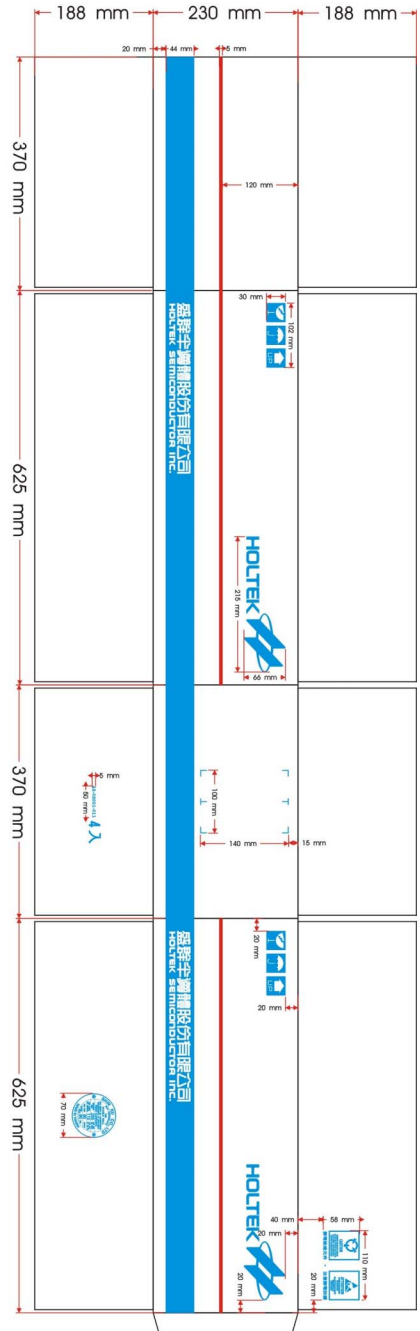
- NOTE:
1. 品名：TAPE&REEL 一入箱
  2. 紙箱尺寸：L355\*W340\*H50
  3. 尺寸公差： $\pm 3\text{mm}$
  4. 紙箱材質：面紙B2級白紙 220  
底紙A級 180  
蓋紙 180
  5. 破裂強度：200LBS±10LBS
  6. 瓦楞紙皮厚度：3mm±0.5mm
  7. 顏色：黑色、天藍色

42-05001-001

靜電敏感元件・注意靜電防護



附件七：盛群四入箱



NOTE:

1. 品名：盛群四入箱
2. 紙箱尺寸：L625xW370xH230
3. 尺寸公差：±5mm
4. 紙箱材質：面紙B2級白紙 220  
B 蕊紙 140  
中紙 220  
A 蕊紙 140  
A 級底紙 260
5. 破裂強度：250LBS ±10LBS
6. 瓦楞紙皮厚度：8mm±1mm
7. 顏色：細直線5mm為紅色Y/100.M/100  
其餘皆為天空藍M/50.C/100
8. 紙箱貼合處：重疊部分35mm以上

4入



42-02001-011



盛群半導體股份有限公司  
HOLTEK Semiconductor Inc.

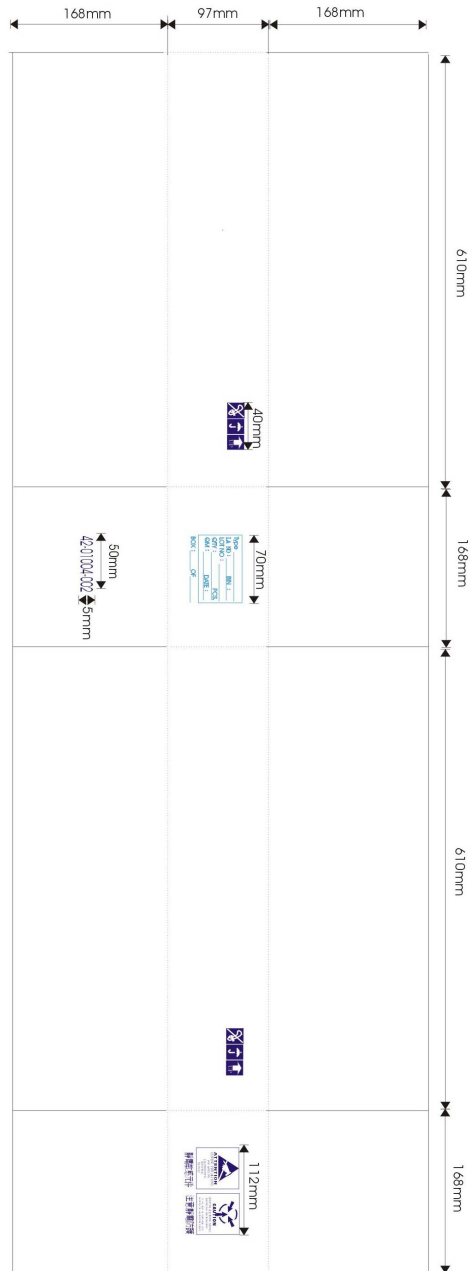


靜電敏感元件

注意靜電防護



### 附件九：空白一入箱



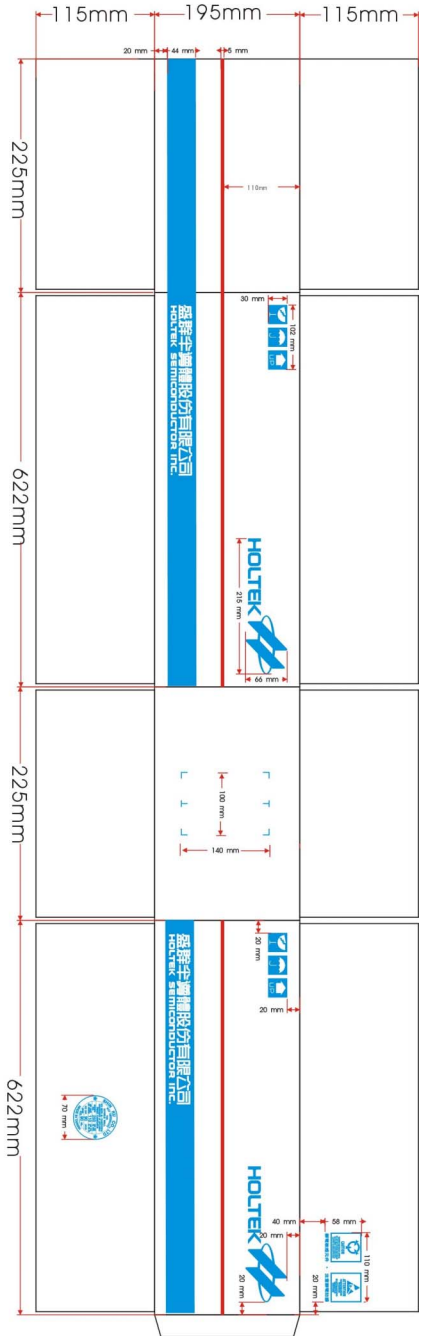
**NOTE**

- 1.紙箱尺寸：L 610 X W168 X H97
- 2.尺寸公差：±3mm
- 3.紙箱材質：工業用紙  
面紙B2級白紙 220LBS  
芯紙 180LBS  
底紙A級 260LBS
- 4.破裂強度：200LBS ± 10LBS
- 5.瓦楞紙板厚度：3mm ± 0.5mm
- 6.紙箱粘合處：重疊部分寬度應於35mm以上

序號	年	月	日	變	更	內	容	承辦人	圖名:
權名									空白一入箱
材質									圖號:
									設計:
									製圖:
									檢圖:
									單位: mm
									比例: /N

凱鴻紙業股份有限公司

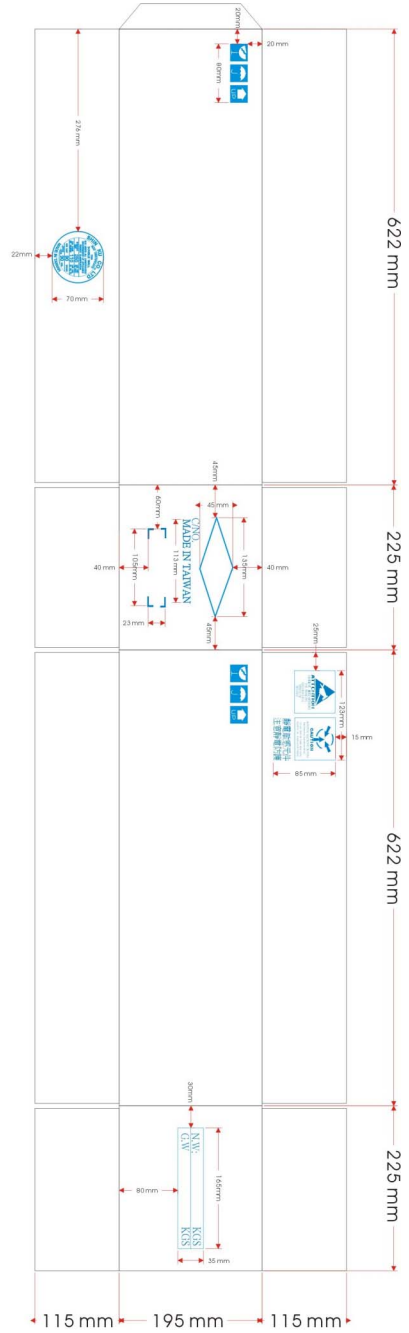
附件十：盛群二入箱



NOTE:

1. 品名: 盛群二入箱
2. 紙箱尺寸: L622\*W225\*H195
3. 尺寸公差: ±5mm
4. 紙箱材質: 面紙B2級白紙 220  
B蕊紙 140  
中紙 220  
A蕊紙 140  
A級底紙 260
5. 破裂強度: 250LBS ±10LBS
6. 瓦楞紙皮厚度: 8mm±1mm
7. 顏色: 細直線5mm為紅色 Y/100. M/100  
其餘皆為天藍 M/50. C/100
8. 紙箱貼合處: 重疊部分35mm以上

附件十一：空白二入箱



NOTE:

1. 品名：空白二入箱
2. 紙箱尺寸：L622×W225×H195
3. 尺寸公差：±5mm
4. 紙箱材質：面紙B2級白紙 220  
B. 蕊紙 140  
中紙 220  
A. 蕊紙 140  
A級底紙 260
5. 破裂強度：250LBS ±10LBS
6. 瓦楞紙皮厚度：8mm±1mm
7. 顏色：天空藍
8. 紙箱貼合處：重疊部分35mm以上



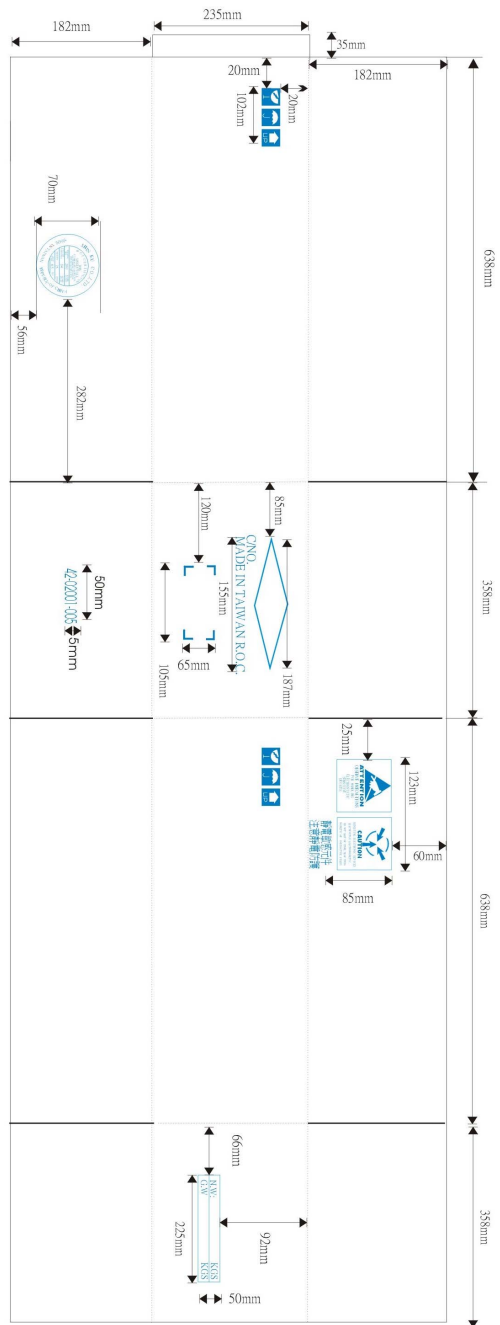
N.W:	KGS
G.W:	KGS



靜電敏感元件  
注意靜電防護



附件十二：空白四入箱



NOTE

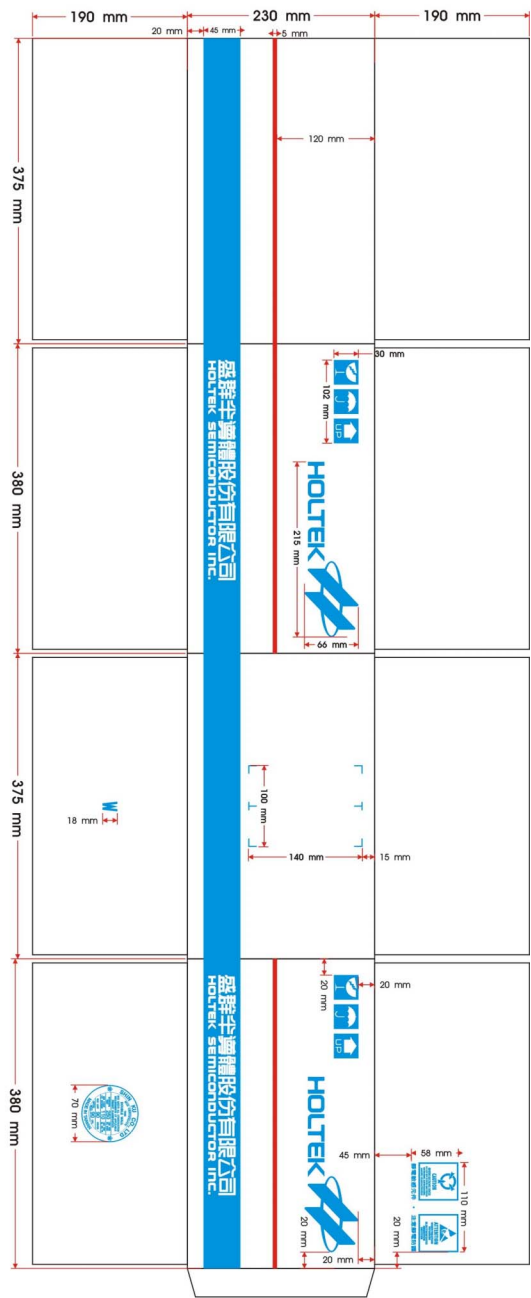
- 1.紙箱尺寸：L 638 X W358 X H235
- 2.尺寸公差： $\pm 3\text{mm}$
- 3.紙箱材質：工業用紙  
面紙B2級白紙 220LBS  
芯紙 140LBS 中紙 進口紙175LBS  
底紙A級 260LBS 芯紙 180LBS
- 4.破裂強度：275LBS  $\pm 10\text{LBS}$
- 5.瓦楞紙板厚度：8mm  $\pm 0.5\text{mm}$
- 6.紙箱粘台處：重疊部分寬度應於35mm以上

字號	日期	變更內容	承辦人	圖名：
檔名				空白四入箱
材質				
				圖號：
				設計：
				製圖：
				檢圖：
				單位：mm
				比例：
				/N

欣固實業有限公司

### 附件十三：盛群 WAFER 箱

- NOTE:
1. 品名：盛群 WAFER 箱
  2. 紙箱尺寸：L380xW375xH230
  3. 尺寸公差：±5mm
  4. 紙箱材質：面紙B2級白紙 220  
B 蕊紙 140  
中紙 220  
A 蕊紙 140  
A 級底紙 260
  5. 破裂強度：250LBS ±10LBS
  6. 瓦楞紙皮厚度：8mm±1mm
  7. 顏色：細直線 5mm 為紅色 Y/100、M/100  
其餘皆為天空藍 M/50、C/100
  8. 紙箱貼合處：重疊部分 35mm 以上



靜電敏感元件

注意靜電防護